



**ГЛАВНЫЙ ГОСУДАРСТВЕННЫЙ САНИТАРНЫЙ ВРАЧ
ПО РЕСПУБЛИКЕ САХА (ЯКУТИЯ)**

РЕШЕНИЕ

24.12.2024

№ 14-00-01/72-реш/2024

г. Якутск

Г Об установлении границ седьмой 7
подзоны приаэродромной территории
аэродрома Маган ФКП «Аэропорты Севера»

Руководитель Управления Федеральной службы по надзору в сфере защиты прав потребителей и благополучия человека по Республике Саха (Якутия), Главный государственный санитарный врач по Республике Саха (Якутия) Игнатьева Маргарита Егоровна, в соответствии с положениями Воздушного кодекса Российской Федерации, Федерального закона от 11.06.2021 № 191-ФЗ «О внесении изменений в отдельные законодательные акты Российской Федерации», Федерального закона от 01.07.2017 № 135-ФЗ «О внесении изменений в отдельные законодательные акты Российской Федерации в части совершенствования порядка установления и использования приаэродромной территории и санитарно-защитной зоны», Федерального закона от 03.08.2018 № 342-ФЗ «О внесении изменений в Градостроительный кодекс Российской Федерации и отдельные законодательные акты Российской Федерации», Постановления Правительства РФ от 02.12.2017 № 1460 «Об утверждении Положения о приаэродромной территории и Правил разрешения разногласий, возникающих между высшими исполнительными органами государственной власти субъектов Российской Федерации, уполномоченными Правительством Российской Федерации федеральными органами исполнительной власти и федеральной службой по надзору в сфере защиты прав потребителей и благополучия человека при согласовании проекта акта об установлении приаэродромной территории и при определении границ седьмой подзоны приаэродромной территории», рассмотрев следующие документы:

- заявление ФКП «Аэропорты Севера» (вх. № 14-11831-2024 от 16.12.2024г.);
- проект обоснования границ седьмой подзоны приаэродромной территории аэродрома Маган с оценкой риска для здоровья населения от воздействия авиационного шума, выполненный ООО Проектная мастерская «Центр Экологических Инициатив»;
- экспертное заключение по результатам санитарно-эпидемиологической экспертизы проектных материалов по обоснованию границ седьмой подзоны приаэродромной территории аэродрома Маган по адресу: 677904, Республика Саха (Якутия), г. Якутск, село Маган, ул.40 лет Победы, д.6 №01.05.Т.55871.12.24 от

16.12.2024г., выполненное ФБУН «СЗНЦ гигиены и общественного здоровья» (аттестат аккредитации RA.RU.730099);

- документы, необходимые для внесения сведений в государственный кадастр недвижимости, в филиал Публично-правовой компании «Роскадастр» по Республике Саха (Якутия) (в соответствии с требованиями федерального законодательства) - Описание местоположения границ седьмой подзоны приаэродромной территории аэродрома Маган,

РЕШИЛ:

1. Установить для аэродрома Маган седьмую подзону приаэродромной территории с границами, согласно перечню координат характерных точек и графическому описанию местоположения седьмой подзоны приаэродромной территории, приведенными в приложениях № 1 и № 2 к настоящему решению.

2. Установить ограничения использования земельных участков и (или) расположенных на них объектов недвижимости и осуществления экономической и иной деятельности, расположенных в границах седьмой подзоны приаэродромной территории аэродрома Маган:

А) Сектор 7.1 – территория между контуром LA экв.день = 55 дБА шумового воздействия и сектором 7.2 – зона ограничения строительства нормируемых объектов, где прогнозируется превышение ПДУ шума для нормируемых объектов, но уровень риска здоровью населения не превышает низкий (допустимый):

в границах сектора установлены ограничения на использование земельных участков, представляющие собой требования к реализации мер по устранению повышенного уровня авиационного шума при строительстве, реконструкции, эксплуатации объектов круглосуточной эксплуатации зданий, помещений, других объектов капитального строительства, в которых нормируется уровень шума в соответствии с санитарно-эпидемиологическим законодательством: жилые дома, санатории, дома отдыха, пансионаты, дома-интернаты для престарелых и инвалидов, общежития, стационарные организации социального обслуживания, дошкольные образовательные организации и других образовательные организации, больницы, организации для детей-сирот и детей, оставшихся без попечения родителей, поликлиники, гостиницы, конференц-залы, библиотеки, кафе, рестораны, столовые, театры и концертные залы, многоцелевые залы, спортивные залы.

Б) Сектор 7.2 – зона запрета строительства нормируемых объектов, ограниченная контуром средневзвешенного суточного уровня шума $L_{dn} = 55$ дБА, где уровень риска здоровью населения от воздействия авиационного шума превышает низкий (допустимый):

в границах сектора запрещено размещение объектов капитального строительства функционального назначения, определенного в соответствии с требованиями санитарно-эпидемиологического законодательства: жилые дома, санатории, дома отдыха, пансионаты, дома-интернаты для престарелых и инвалидов, общежития, стационарные организации социального обслуживания, дошкольные

образовательные организации и других образовательные организации; больницы, организации для детей-сирот и детей, оставшихся без попечения родителей; в границах сектора установлены ограничения на использование земельных участков, представляющие собой требования к реализации мер по устранению повышенного уровня авиационного шума при строительстве, реконструкции, эксплуатации объектов капитального строительства, в которых нормируется уровень шума в соответствии с санитарно-эпидемиологическим законодательством: поликлиники, гостиницы, конференц-залы, библиотеки, кафе, рестораны, столовые, театры и концертные залы, многоцелевые залы, спортивные залы.

Ограничения накладываются на вновь строящиеся объекты капитального строительства.

В соответствии с частью 13 статьи 3 Федерального закона от 11 июня 2021 г. № 191-ФЗ «О внесении изменений в отдельные законодательные акты Российской Федерации» в случае, предусмотренном частью 8 настоящей статьи, ограничения использования земельных участков и (или) расположенных на них объектов недвижимости и осуществления экономической и иной деятельности, установленные в седьмой подзоне приаэродромной территории, не применяются в отношении земельных участков и (или) расположенных на них объектов недвижимости, права на которые возникли у граждан или юридических лиц до дня установления седьмой подзоны приаэродромной территории, а также в отношении объектов недвижимости, разрешение на строительство которых получено до установления этой подзоны, или в случаях, если для строительства, реконструкции указанных объектов недвижимости не требуется выдача разрешения на строительство в отношении объектов недвижимости, строительство которых начато до установления этой подзоны. В случаях, предусмотренных настоящей частью, возмещение убытков указанным лицам в связи с установлением седьмой подзоны приаэродромной территории не осуществляется.

3. Направить копию Решения об установлении седьмой подзоны приаэродромной территории аэродрома Маган в Филиал Публично-правовой компании «Роскадастр» по Республике Саха (Якутия).

4. Данное Решение недействительно без приложений № 1 «Сведения о границах седьмой подзоны приаэродромной территории, тексто-графическое описание» и № 2 «Сведения о границе седьмой подзоны приаэродромной территории в электронном виде»* к Решению.

*Приложение № 2 будет сформировано при направлении XML-файлов в адрес Управления Роспотребнадзора по Республике Саха (Якутия).

Руководитель

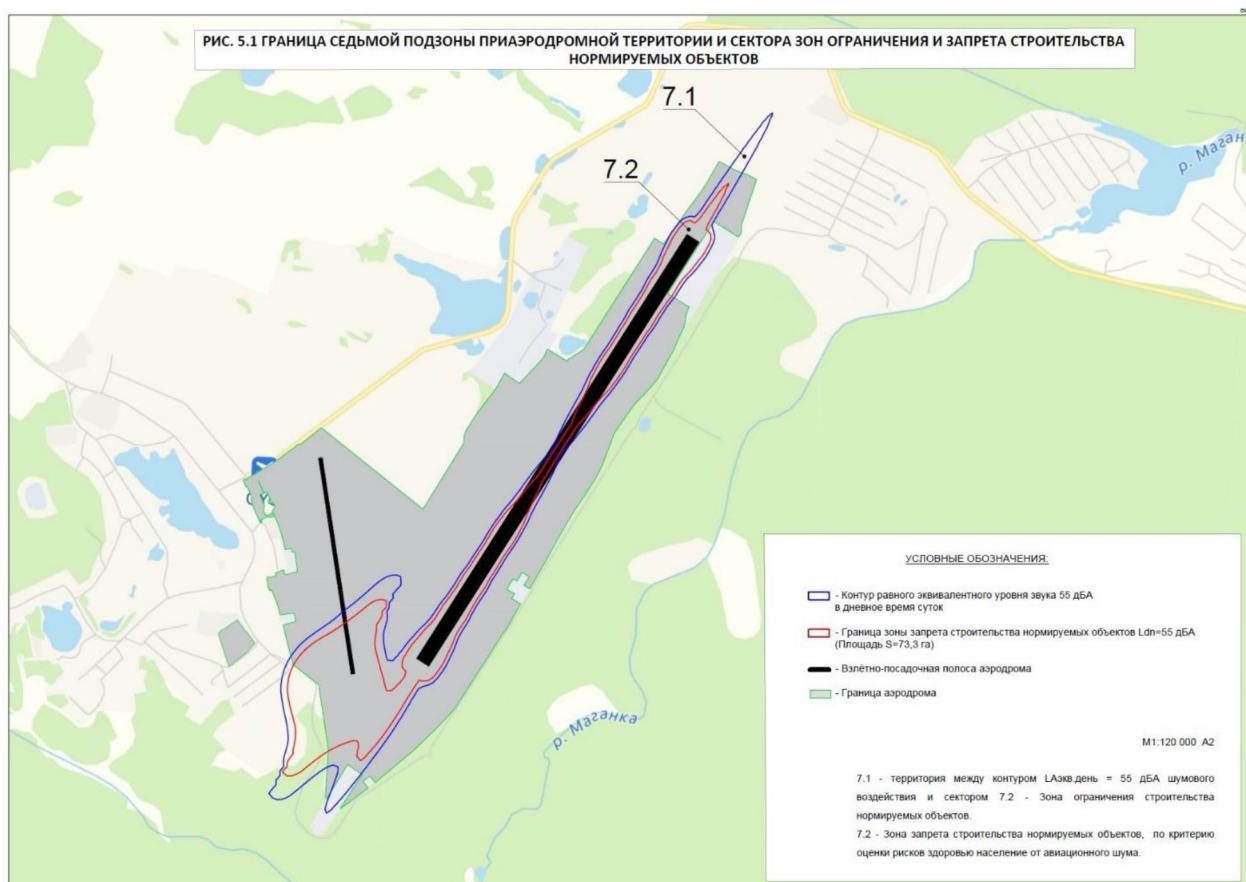


М.Е. Игнатьева

Сведения о границах седьмой подзоны приаэродромной территории

Местоположение: Российская Федерация, 677904, Республика Саха (Якутия), г. Якутск, село Маган, ул. 40 лет Победы, д. 6

Седьмая подзона приаэродромной территории аэродрома Маган



Характерные точки границы седьмой подзоны приаэродромной территории аэродрома Маган, определяемой контуром эквивалентного уровня шума в дневное время суток ($LA_{ЭКВ, ДЕНЬ} = 55$ дБа) с координатами в местной системе координат МСК-14 зона 5 и географической системе координат

№ п/п	Местная система координат МСК-14 зона 5		Географическая система координат WGS-84	
	X	Y	широта	долгота
1	978370.27	5247954.64	62°5'51.72"	129°32'23.28"
2	978347.17	5247958.18	62°5'51"	129°32'23.64"
3	978321.93	5247963.20	62°5'49.92"	129°32'24"
4	978296.66	5247968.87	62°5'49.2"	129°32'24.36"
5	978296.06	5247969.00	62°5'49.2"	129°32'24.72"
6	978271.41	5247974.14	62°5'48.48"	129°32'25.08"
7	978246.18	5247978.86	62°5'47.76"	129°32'25.44"
8	978221.00	5247982.57	62°5'46.68"	129°32'25.8"
9	978195.87	5247985.06	62°5'45.96"	129°32'25.8"
10	978170.82	5247985.74	62°5'45.24"	129°32'26.16"
11	978145.96	5247982.12	62°5'44.52"	129°32'25.8"
12	978121.22	5247976.00	62°5'43.8"	129°32'25.44"
13	978096.53	5247968.62	62°5'42.72"	129°32'25.08"
14	978071.83	5247961.48	62°5'42"	129°32'24.72"
15	978046.91	5247959.06	62°5'41.28"	129°32'24.72"
16	978021.84	5247960.23	62°5'40.56"	129°32'24.72"
17	978018.28	5247956.67	62°5'40.2"	129°32'24.72"
18	977997.71	5247940.35	62°5'39.48"	129°32'23.64"
19	977972.70	5247940.12	62°5'38.76"	129°32'23.64"
20	977960.12	5247929.08	62°5'38.4"	129°32'22.92"
21	977948.63	5247918.83	62°5'38.04"	129°32'22.2"
22	977923.58	5247919.46	62°5'37.32"	129°32'22.2"
23	977903.61	5247901.55	62°5'36.6"	129°32'21.12"
24	977899.52	5247897.87	62°5'36.24"	129°32'20.76"
25	977875.32	5247879.41	62°5'35.52"	129°32'19.68"
26	977851.16	5247899.22	62°5'34.8"	129°32'21.12"
27	977849.28	5247902.47	62°5'34.8"	129°32'21.48"
28	977840.41	5247923.77	62°5'34.44"	129°32'22.92"
29	977842.10	5247948.86	62°5'34.44"	129°32'24.72"
30	977846.65	5247961.75	62°5'34.8"	129°32'25.44"
31	977850.41	5247974.25	62°5'34.8"	129°32'26.16"
32	977865.73	5247999.94	62°5'35.52"	129°32'27.96"
33	977869.76	5248004.77	62°5'35.52"	129°32'28.32"
34	977886.97	5248025.90	62°5'36.24"	129°32'29.76"
35	977893.49	5248033.73	62°5'36.24"	129°32'30.12"
36	977908.42	5248051.87	62°5'36.96"	129°32'31.56"
37	977917.23	5248062.52	62°5'37.32"	129°32'32.28"
38	977929.86	5248077.84	62°5'37.68"	129°32'33"
39	977940.97	5248091.35	62°5'38.04"	129°32'34.08"
40	977951.13	5248103.80	62°5'38.4"	129°32'34.8"
41	977964.69	5248120.77	62°5'38.76"	129°32'35.88"
42	977971.93	5248129.74	62°5'39.12"	129°32'36.6"
43	977988.35	5248151.30	62°5'39.48"	129°32'38.04"
44	977991.66	5248155.64	62°5'39.84"	129°32'38.4"

№ п/п	Местная система координат МСК-14 зона 5		Географическая система координат WGS-84	
	X	Y	широта	долгота
45	978009.22	5248181.44	62°5'40.2"	129°32'40.2"
46	978011.81	5248186.48	62°5'40.56"	129°32'40.56"
47	978022.64	5248207.05	62°5'40.92"	129°32'41.64"
48	978030.48	5248232.42	62°5'40.92"	129°32'43.44"
49	978021.59	5248257.04	62°5'40.92"	129°32'45.24"
50	978008.57	5248259.43	62°5'40.56"	129°32'45.6"
51	977983.70	5248256.08	62°5'39.48"	129°32'45.24"
52	977980.91	5248255.23	62°5'39.48"	129°32'45.24"
53	977959.07	5248247.31	62°5'38.76"	129°32'44.88"
54	977934.44	5248238.54	62°5'38.04"	129°32'44.16"
55	977909.82	5248229.59	62°5'37.32"	129°32'43.8"
56	977902.49	5248226.74	62°5'36.96"	129°32'43.44"
57	977885.25	5248219.56	62°5'36.24"	129°32'43.08"
58	977860.64	5248210.39	62°5'35.52"	129°32'42.36"
59	977836.03	5248201.15	62°5'34.8"	129°32'42"
60	977828.81	5248198.45	62°5'34.44"	129°32'41.64"
61	977811.39	5248192.62	62°5'34.08"	129°32'41.28"
62	977786.58	5248187.85	62°5'33"	129°32'41.28"
63	977766.12	5248195.67	62°5'32.64"	129°32'41.64"
64	977785.06	5248221.53	62°5'33"	129°32'43.44"
65	977785.09	5248221.55	62°5'33"	129°32'43.44"
66	977809.17	5248242.72	62°5'34.08"	129°32'44.88"
67	977813.00	5248247.79	62°5'34.08"	129°32'45.24"
68	977833.25	5248263.87	62°5'34.8"	129°32'46.32"
69	977843.27	5248274.15	62°5'35.16"	129°32'47.04"
70	977857.33	5248284.96	62°5'35.52"	129°32'47.76"
71	977874.77	5248300.56	62°5'36.24"	129°32'48.84"
72	977881.43	5248305.61	62°5'36.24"	129°32'48.84"
73	977905.59	5248325.09	62°5'37.32"	129°32'50.28"
74	977907.55	5248327.03	62°5'37.32"	129°32'50.28"
75	977929.77	5248343.97	62°5'38.04"	129°32'51.36"
76	977940.98	5248353.54	62°5'38.4"	129°32'52.08"
77	977953.93	5248363.34	62°5'38.76"	129°32'52.8"
78	977974.85	5248380.06	62°5'39.48"	129°32'53.88"
79	977978.09	5248382.53	62°5'39.48"	129°32'53.88"
80	978002.31	5248400.66	62°5'40.56"	129°32'55.32"
81	978009.20	5248406.60	62°5'40.56"	129°32'55.68"
82	978026.48	5248419.79	62°5'41.28"	129°32'56.4"
83	978043.97	5248433.16	62°5'41.64"	129°32'57.12"
84	978050.68	5248438.26	62°5'42"	129°32'57.48"
85	978074.90	5248456.08	62°5'42.72"	129°32'58.92"
86	978079.37	5248459.75	62°5'43.08"	129°32'58.92"
87	978099.10	5248474.64	62°5'43.8"	129°33'0"
88	978115.19	5248486.35	62°5'44.16"	129°33'0.72"
89	978123.33	5248492.42	62°5'44.52"	129°33'1.08"
90	978147.58	5248509.61	62°5'45.24"	129°33'2.16"
91	978152.13	5248513.01	62°5'45.24"	129°33'2.52"
92	978171.82	5248527.24	62°5'45.96"	129°33'3.24"
93	978190.36	5248539.73	62°5'46.68"	129°33'4.32"
94	978196.11	5248543.73	62°5'47.04"	129°33'4.32"
95	978220.40	5248559.98	62°5'47.76"	129°33'5.4"

№ п/п	Местная система координат МСК-14 зона 5		Географическая система координат WGS-84	
	X	Y	широта	долгота
96	978230.31	5248566.52	62°5'48.12"	129°33'5.76"
97	978244.70	5248576.15	62°5'48.48"	129°33'6.48"
98	978269.06	5248591.13	62°5'49.2"	129°33'7.56"
99	978272.27	5248593.40	62°5'49.56"	129°33'7.56"
100	978293.37	5248607.05	62°5'49.92"	129°33'8.64"
101	978316.01	5248620.35	62°5'51"	129°33'9.36"
102	978317.75	5248621.43	62°5'51"	129°33'9.36"
103	978342.13	5248635.90	62°5'51.72"	129°33'10.44"
104	978360.58	5248647.35	62°5'52.44"	129°33'11.16"
105	978366.48	5248650.97	62°5'52.44"	129°33'11.16"
106	978390.90	5248664.37	62°5'53.16"	129°33'12.24"
107	978405.67	5248674.37	62°5'53.88"	129°33'12.6"
108	978415.20	5248680.53	62°5'54.24"	129°33'13.32"
109	978439.59	5248694.60	62°5'54.96"	129°33'14.04"
110	978449.17	5248701.32	62°5'55.32"	129°33'14.4"
111	978462.57	5248726.93	62°5'55.68"	129°33'16.2"
112	978463.11	5248728.57	62°5'55.68"	129°33'16.2"
113	978468.74	5248752.22	62°5'56.04"	129°33'18"
114	978481.14	5248777.79	62°5'56.4"	129°33'19.8"
115	978485.70	5248783.21	62°5'56.4"	129°33'20.16"
116	978506.45	5248803.93	62°5'57.12"	129°33'21.24"
117	978509.68	5248806.58	62°5'57.48"	129°33'21.6"
118	978533.91	5248824.31	62°5'58.2"	129°33'22.68"
119	978542.71	5248830.56	62°5'58.56"	129°33'23.04"
120	978558.17	5248841.39	62°5'58.92"	129°33'23.76"
121	978582.54	5248856.04	62°5'59.64"	129°33'24.84"
122	978585.81	5248857.49	62°6'0"	129°33'24.84"
123	978607.05	5248867.62	62°6'0.72"	129°33'25.56"
124	978631.53	5248879.65	62°6'1.44"	129°33'26.28"
125	978643.39	5248885.06	62°6'1.8"	129°33'26.64"
126	978656.05	5248891.01	62°6'2.16"	129°33'27"
127	978680.59	5248901.64	62°6'2.88"	129°33'27.72"
128	978705.24	5248909.97	62°6'3.96"	129°33'28.08"
129	978714.29	5248913.22	62°6'3.96"	129°33'28.08"
130	978729.80	5248920.24	62°6'4.68"	129°33'28.8"
131	978754.23	5248933.49	62°6'5.4"	129°33'29.52"
132	978766.41	5248940.55	62°6'5.76"	129°33'29.88"
133	978778.60	5248948.26	62°6'6.12"	129°33'30.6"
134	978802.91	5248964.12	62°6'7.2"	129°33'31.32"
135	978808.23	5248967.43	62°6'7.2"	129°33'31.68"
136	978827.29	5248978.59	62°6'7.92"	129°33'32.4"
137	978851.81	5248989.86	62°6'8.64"	129°33'33.12"
138	978861.65	5248994.81	62°6'9"	129°33'33.48"
139	978876.21	5249003.62	62°6'9.36"	129°33'33.84"
140	978900.62	5249017.44	62°6'10.44"	129°33'34.92"
141	978908.91	5249021.93	62°6'10.44"	129°33'35.28"
142	978924.97	5249032.43	62°6'11.16"	129°33'35.64"
143	978949.30	5249048.05	62°6'11.88"	129°33'36.72"
144	978950.40	5249048.79	62°6'11.88"	129°33'36.72"
145	978973.55	5249065.38	62°6'12.6"	129°33'37.8"
146	978989.71	5249075.55	62°6'13.32"	129°33'38.52"

№ п/п	Местная система координат МСК-14 зона 5		Географическая система координат WGS-84	
	X	Y	широта	долгота
147	978997.90	5249080.45	62°6'13.68"	129°33'38.88"
148	979022.36	5249093.01	62°6'14.4"	129°33'39.6"
149	979041.91	5249102.88	62°6'15.12"	129°33'40.32"
150	979046.81	5249105.82	62°6'15.12"	129°33'40.32"
151	979071.10	5249122.25	62°6'15.84"	129°33'41.4"
152	979083.67	5249129.75	62°6'16.2"	129°33'42.12"
153	979095.45	5249137.30	62°6'16.56"	129°33'42.48"
154	979119.82	5249151.75	62°6'17.64"	129°33'43.56"
155	979128.68	5249156.77	62°6'18"	129°33'43.92"
156	979144.19	5249166.51	62°6'18.36"	129°33'44.28"
157	979168.56	5249181.00	62°6'19.08"	129°33'45.36"
158	979172.87	5249183.75	62°6'19.44"	129°33'45.36"
159	979192.84	5249197.82	62°6'19.8"	129°33'46.44"
160	979211.60	5249210.48	62°6'20.52"	129°33'47.16"
161	979217.12	5249214.44	62°6'20.88"	129°33'47.52"
162	979241.39	5249231.22	62°6'21.6"	129°33'48.6"
163	979251.82	5249237.29	62°6'21.96"	129°33'48.96"
164	979265.74	5249246.26	62°6'22.32"	129°33'49.32"
165	979290.14	5249260.26	62°6'23.04"	129°33'50.4"
166	979298.15	5249264.36	62°6'23.4"	129°33'50.76"
167	979314.55	5249273.92	62°6'24.12"	129°33'51.12"
168	979338.99	5249286.95	62°6'24.84"	129°33'52.2"
169	979348.10	5249291.59	62°6'25.2"	129°33'52.2"
170	979363.42	5249300.32	62°6'25.56"	129°33'52.92"
171	979387.96	5249310.99	62°6'26.28"	129°33'53.64"
172	979406.58	5249319.20	62°6'27"	129°33'54"
173	979412.48	5249322.15	62°6'27.36"	129°33'54.36"
174	979436.97	5249334.09	62°6'28.08"	129°33'55.08"
175	979460.17	5249346.60	62°6'28.8"	129°33'55.8"
176	979461.40	5249347.32	62°6'28.8"	129°33'55.8"
177	979485.83	5249360.67	62°6'29.52"	129°33'56.52"
178	979508.67	5249373.77	62°6'30.24"	129°33'57.6"
179	979510.22	5249374.71	62°6'30.6"	129°33'57.6"
180	979534.66	5249387.92	62°6'31.32"	129°33'58.32"
181	979558.34	5249400.99	62°6'32.04"	129°33'59.4"
182	979559.08	5249401.41	62°6'32.04"	129°33'59.4"
183	979583.54	5249413.85	62°6'32.76"	129°34'0.12"
184	979608.01	5249426.29	62°6'33.84"	129°34'0.84"
185	979611.86	5249428.38	62°6'33.84"	129°34'0.84"
186	979632.48	5249438.68	62°6'34.56"	129°34'1.56"
187	979657.01	5249449.67	62°6'35.28"	129°34'2.28"
188	979669.66	5249455.97	62°6'35.64"	129°34'2.64"
189	979681.50	5249461.48	62°6'36"	129°34'3"
190	979706.08	5249471.36	62°6'37.08"	129°34'3.72"
191	979730.68	5249480.92	62°6'37.8"	129°34'4.08"
192	979737.94	5249483.40	62°6'37.8"	129°34'4.44"
193	979738.37	5249484.03	62°6'37.8"	129°34'4.44"
194	979754.88	5249499.26	62°6'38.52"	129°34'5.52"
195	979764.64	5249510.22	62°6'38.88"	129°34'6.24"
196	979778.89	5249522.08	62°6'39.24"	129°34'6.96"
197	979794.27	5249536.55	62°6'39.96"	129°34'7.68"

№ п/п	Местная система координат МСК-14 зона 5		Географическая система координат WGS-84	
	X	Y	широта	долгота
198	979802.96	5249543.32	62°6'40.32"	129°34'8.4"
199	979826.25	5249562.99	62°6'41.04"	129°34'9.48"
200	979827.08	5249563.61	62°6'41.04"	129°34'9.48"
201	979851.28	5249582.10	62°6'41.76"	129°34'10.92"
202	979859.59	5249589.48	62°6'42.12"	129°34'11.28"
203	979875.44	5249601.54	62°6'42.48"	129°34'12"
204	979894.06	5249616.03	62°6'43.2"	129°34'13.08"
205	979899.63	5249620.16	62°6'43.2"	129°34'13.44"
206	979923.88	5249637.51	62°6'44.28"	129°34'14.52"
207	979930.38	5249642.66	62°6'44.28"	129°34'14.88"
208	979948.11	5249655.23	62°6'45"	129°34'15.6"
209	979967.40	5249669.32	62°6'45.72"	129°34'16.32"
210	979972.35	5249672.83	62°6'45.72"	129°34'16.68"
211	979996.61	5249689.80	62°6'46.44"	129°34'17.76"
212	980004.30	5249695.97	62°6'46.8"	129°34'18.12"
213	980020.79	5249708.65	62°6'47.52"	129°34'18.84"
214	980037.71	5249722.47	62°6'47.88"	129°34'19.92"
215	980044.93	5249728.42	62°6'48.24"	129°34'20.28"
216	980069.00	5249748.88	62°6'48.96"	129°34'21.72"
217	980069.04	5249748.92	62°6'48.96"	129°34'21.72"
218	980093.21	5249768.17	62°6'49.68"	129°34'22.8"
219	980103.38	5249775.42	62°6'50.04"	129°34'23.52"
220	980117.45	5249785.72	62°6'50.76"	129°34'23.88"
221	980140.31	5249802.08	62°6'51.48"	129°34'24.96"
222	980141.69	5249803.10	62°6'51.48"	129°34'25.32"
223	980165.94	5249820.49	62°6'52.2"	129°34'26.4"
224	980179.14	5249828.82	62°6'52.56"	129°34'26.76"
225	980190.25	5249836.40	62°6'52.92"	129°34'27.12"
226	980214.63	5249850.87	62°6'54"	129°34'28.2"
227	980224.07	5249855.83	62°6'54"	129°34'28.56"
228	980239.02	5249864.99	62°6'54.72"	129°34'29.28"
229	980263.41	5249879.15	62°6'55.44"	129°34'30"
230	980269.35	5249882.86	62°6'55.8"	129°34'30.36"
231	980287.70	5249895.49	62°6'56.16"	129°34'31.08"
232	980309.76	5249909.67	62°6'56.88"	129°34'32.16"
233	980312.02	5249911.28	62°6'57.24"	129°34'32.16"
234	980336.29	5249928.29	62°6'57.96"	129°34'33.24"
235	980349.36	5249936.45	62°6'58.32"	129°34'33.6"
236	980360.61	5249944.00	62°6'58.68"	129°34'34.32"
237	980384.97	5249958.80	62°6'59.4"	129°34'35.04"
238	980391.86	5249963.35	62°6'59.76"	129°34'35.4"
239	980409.18	5249976.92	62°7'0.48"	129°34'36.48"
240	980426.31	5249989.89	62°7'0.84"	129°34'37.2"
241	980433.38	5249995.46	62°7'1.2"	129°34'37.56"
242	980457.73	5250010.52	62°7'1.92"	129°34'38.64"
243	980469.19	5250016.82	62°7'2.28"	129°34'39"
244	980482.11	5250024.78	62°7'2.64"	129°34'39.36"
245	980506.47	5250039.79	62°7'3.72"	129°34'40.44"
246	980512.77	5250043.77	62°7'3.72"	129°34'40.44"
247	980530.77	5250055.89	62°7'4.44"	129°34'41.52"
248	980552.59	5250070.55	62°7'5.16"	129°34'42.24"

№ п/п	Местная система координат МСК-14 зона 5		Географическая система координат WGS-84	
	X	Y	широта	долгота
249	980555.06	5250072.28	62°7'5.16"	129°34'42.6"
250	980579.24	5250091.15	62°7'5.88"	129°34'43.68"
251	980586.94	5250097.09	62°7'6.24"	129°34'44.04"
252	980603.41	5250110.37	62°7'6.96"	129°34'44.76"
253	980625.82	5250123.84	62°7'7.68"	129°34'45.84"
254	980627.77	5250125.15	62°7'7.68"	129°34'45.84"
255	980652.11	5250140.57	62°7'8.4"	129°34'46.92"
256	980667.45	5250150.70	62°7'8.76"	129°34'47.64"
257	980676.38	5250157.26	62°7'9.12"	129°34'48"
258	980700.59	5250175.51	62°7'9.84"	129°34'49.08"
259	980702.41	5250177.27	62°7'10.2"	129°34'49.08"
260	980724.51	5250200.20	62°7'10.92"	129°34'50.88"
261	980728.22	5250203.43	62°7'10.92"	129°34'50.88"
262	980748.57	5250221.80	62°7'11.64"	129°34'52.32"
263	980758.76	5250229.81	62°7'12"	129°34'52.68"
264	980772.73	5250241.22	62°7'12.36"	129°34'53.4"
265	980791.79	5250256.29	62°7'13.08"	129°34'54.48"
266	980796.90	5250260.34	62°7'13.08"	129°34'54.48"
267	980821.09	5250278.98	62°7'14.16"	129°34'55.92"
268	980828.06	5250282.92	62°7'14.16"	129°34'56.28"
269	980845.49	5250292.90	62°7'14.88"	129°34'56.64"
270	980869.93	5250306.01	62°7'15.6"	129°34'57.72"
271	980878.13	5250310.16	62°7'15.96"	129°34'57.72"
272	980894.39	5250318.52	62°7'16.32"	129°34'58.44"
273	980919.09	5250325.83	62°7'17.4"	129°34'58.8"
274	980944.13	5250325.25	62°7'18.12"	129°34'58.8"
275	980969.47	5250317.99	62°7'18.84"	129°34'58.08"
276	980981.56	5250314.74	62°7'19.2"	129°34'57.72"
277	980994.78	5250311.52	62°7'19.56"	129°34'57.72"
278	981003.17	5250315.70	62°7'19.92"	129°34'57.72"
279	981019.27	5250323.34	62°7'20.64"	129°34'58.44"
280	981043.62	5250338.44	62°7'21.36"	129°34'59.16"
281	981051.49	5250342.86	62°7'21.72"	129°34'59.52"
282	981068.01	5250352.52	62°7'22.08"	129°35'0.24"
283	981092.37	5250367.50	62°7'22.8"	129°35'0.96"
284	981096.58	5250369.88	62°7'23.16"	129°35'1.32"
285	981116.74	5250382.10	62°7'23.88"	129°35'2.04"
286	981141.11	5250396.51	62°7'24.6"	129°35'3.12"
287	981141.80	5250396.91	62°7'24.6"	129°35'3.12"
288	981165.47	5250411.38	62°7'25.32"	129°35'3.84"
289	981187.38	5250423.95	62°7'26.04"	129°35'4.56"
290	981189.88	5250425.17	62°7'26.04"	129°35'4.92"
291	981214.25	5250439.89	62°7'27.12"	129°35'5.64"
292	981233.53	5250451.01	62°7'27.48"	129°35'6.36"
293	981238.66	5250453.53	62°7'27.84"	129°35'6.72"
294	981263.03	5250468.04	62°7'28.56"	129°35'7.44"
295	981280.29	5250478.11	62°7'29.28"	129°35'8.16"
296	981287.45	5250481.62	62°7'29.28"	129°35'8.52"
297	981311.83	5250495.87	62°7'30.36"	129°35'9.24"
298	981327.88	5250505.23	62°7'30.72"	129°35'9.96"
299	981336.26	5250509.26	62°7'31.08"	129°35'10.32"

№ п/п	Местная система координат МСК-14 зона 5		Географическая система координат WGS-84	
	X	Y	широта	долгота
300	981360.65	5250523.35	62°7'31.8"	129°35'11.04"
301	981376.08	5250532.39	62°7'32.16"	129°35'11.76"
302	981385.08	5250536.57	62°7'32.52"	129°35'11.76"
303	981409.50	5250550.25	62°7'33.24"	129°35'12.84"
304	981425.23	5250559.59	62°7'33.96"	129°35'13.2"
305	981433.93	5250563.47	62°7'34.32"	129°35'13.56"
306	981458.37	5250576.46	62°7'35.04"	129°35'14.28"
307	981475.60	5250586.84	62°7'35.76"	129°35'15"
308	981482.79	5250589.86	62°7'35.76"	129°35'15.36"
309	981507.29	5250601.60	62°7'36.48"	129°35'16.08"
310	981527.94	5250614.18	62°7'37.2"	129°35'16.8"
311	981531.69	5250615.60	62°7'37.56"	129°35'16.8"
312	981556.29	5250624.85	62°7'38.28"	129°35'17.52"
313	981580.91	5250634.00	62°7'39"	129°35'17.88"
314	981594.32	5250642.14	62°7'39.36"	129°35'18.6"
315	981605.47	5250644.32	62°7'39.72"	129°35'18.6"
316	981610.67	5250642.87	62°7'40.08"	129°35'18.6"
317	981605.67	5250639.64	62°7'39.72"	129°35'18.24"
318	981588.65	5250616.87	62°7'39.36"	129°35'16.8"
319	981581.82	5250613.33	62°7'39"	129°35'16.44"
320	981558.09	5250590.50	62°7'38.28"	129°35'15"
321	981557.83	5250590.35	62°7'38.28"	129°35'15"
322	981533.51	5250574.58	62°7'37.56"	129°35'13.92"
323	981522.79	5250563.92	62°7'37.2"	129°35'13.2"
324	981509.31	5250556.07	62°7'36.48"	129°35'12.84"
325	981487.25	5250537.32	62°7'35.76"	129°35'11.76"
326	981485.17	5250536.16	62°7'35.76"	129°35'11.4"
327	981460.90	5250519.40	62°7'35.04"	129°35'10.32"
328	981450.79	5250510.69	62°7'34.68"	129°35'9.96"
329	981436.65	5250502.15	62°7'34.32"	129°35'9.24"
330	981413.76	5250484.03	62°7'33.6"	129°35'8.16"
331	981412.47	5250483.30	62°7'33.24"	129°35'8.16"
332	981388.19	5250466.65	62°7'32.52"	129°35'7.08"
333	981376.41	5250457.35	62°7'32.16"	129°35'6.36"
334	981363.91	5250449.87	62°7'31.8"	129°35'6"
335	981339.71	5250431.52	62°7'31.08"	129°35'4.92"
336	981338.66	5250430.66	62°7'31.08"	129°35'4.56"
337	981315.43	5250414.90	62°7'30.36"	129°35'3.84"
338	981300.63	5250403.95	62°7'29.64"	129°35'3.12"
339	981291.14	5250398.41	62°7'29.28"	129°35'2.76"
340	981266.90	5250380.86	62°7'28.56"	129°35'1.68"
341	981262.07	5250377.22	62°7'28.56"	129°35'1.32"
342	981242.64	5250363.80	62°7'27.84"	129°35'0.24"
343	981223.34	5250350.49	62°7'27.12"	129°34'59.52"
344	981218.33	5250347.73	62°7'27.12"	129°34'59.52"
345	981194.08	5250330.47	62°7'26.04"	129°34'58.44"
346	981184.38	5250323.74	62°7'25.68"	129°34'57.72"
347	981169.77	5250314.49	62°7'25.32"	129°34'57.36"
348	981145.50	5250297.59	62°7'24.6"	129°34'56.28"
349	981144.60	5250296.96	62°7'24.6"	129°34'56.28"
350	981121.24	5250280.69	62°7'23.88"	129°34'55.2"

№ п/п	Местная система координат МСК-14 зона 5		Географическая система координат WGS-84	
	X	Y	широта	долгота
351	981105.35	5250270.20	62°7'23.16"	129°34'54.48"
352	981096.90	5250265.20	62°7'22.8"	129°34'54.12"
353	981072.66	5250247.69	62°7'22.08"	129°34'53.04"
354	981066.36	5250243.45	62°7'22.08"	129°34'52.68"
355	981048.57	5250226.71	62°7'21.36"	129°34'51.6"
356	981039.84	5250217.26	62°7'21"	129°34'50.88"
357	981043.50	5250192.40	62°7'21"	129°34'49.08"
358	981035.85	5250167.04	62°7'20.64"	129°34'47.64"
359	981026.87	5250152.05	62°7'20.64"	129°34'46.56"
360	981019.01	5250141.28	62°7'20.28"	129°34'45.84"
361	981002.99	5250126.29	62°7'19.56"	129°34'44.76"
362	980987.29	5250114.85	62°7'19.2"	129°34'44.04"
363	980978.77	5250108.44	62°7'18.84"	129°34'43.68"
364	980954.55	5250090.30	62°7'18.12"	129°34'42.6"
365	980951.30	5250088.24	62°7'18.12"	129°34'42.24"
366	980930.20	5250075.35	62°7'17.4"	129°34'41.52"
367	980905.68	5250064.12	62°7'16.32"	129°34'40.8"
368	980898.99	5250060.90	62°7'16.32"	129°34'40.44"
369	980881.23	5250051.35	62°7'15.6"	129°34'40.08"
370	980856.72	5250039.75	62°7'14.88"	129°34'39.36"
371	980841.07	5250033.31	62°7'14.16"	129°34'39"
372	980832.16	5250029.44	62°7'14.16"	129°34'38.64"
373	980807.55	5250020.26	62°7'13.08"	129°34'37.92"
374	980783.01	5250009.47	62°7'12.36"	129°34'37.56"
375	980775.02	5250005.36	62°7'12"	129°34'37.2"
376	980758.60	5249995.75	62°7'11.64"	129°34'36.48"
377	980734.25	5249980.71	62°7'10.92"	129°34'35.4"
378	980730.77	5249978.38	62°7'10.56"	129°34'35.4"
379	980709.96	5249964.30	62°7'9.84"	129°34'34.68"
380	980686.66	5249951.41	62°7'9.12"	129°34'33.6"
381	980685.54	5249950.80	62°7'9.12"	129°34'33.6"
382	980661.06	5249938.64	62°7'8.4"	129°34'32.88"
383	980636.63	5249925.37	62°7'7.68"	129°34'32.16"
384	980634.17	5249924.06	62°7'7.68"	129°34'31.8"
385	980612.29	5249910.08	62°7'6.96"	129°34'31.08"
386	980590.24	5249897.09	62°7'5.88"	129°34'30.36"
387	980587.92	5249895.55	62°7'5.88"	129°34'30"
388	980563.64	5249878.80	62°7'5.16"	129°34'28.92"
389	980550.88	5249870.33	62°7'4.8"	129°34'28.56"
390	980539.36	5249862.24	62°7'4.44"	129°34'27.84"
391	980515.00	5249847.46	62°7'3.72"	129°34'27.12"
392	980506.36	5249843.34	62°7'3.36"	129°34'26.76"
393	980490.52	5249835.30	62°7'2.64"	129°34'26.4"
394	980466.12	5249821.28	62°7'1.92"	129°34'25.32"
395	980458.13	5249816.18	62°7'1.56"	129°34'24.96"
396	980441.83	5249804.85	62°7'1.2"	129°34'24.24"
397	980417.45	5249790.49	62°7'0.48"	129°34'23.52"
398	980415.31	5249789.26	62°7'0.12"	129°34'23.52"
399	980393.11	5249775.21	62°6'59.4"	129°34'22.44"
400	980370.19	5249762.24	62°6'58.68"	129°34'21.72"
401	980368.71	5249761.29	62°6'58.68"	129°34'21.72"

№ п/п	Местная система координат МСК-14 зона 5		Географическая система координат WGS-84	
	X	Y	широта	долгота
402	980344.41	5249745.23	62°6'57.96"	129°34'20.64"
403	980329.14	5249735.40	62°6'57.24"	129°34'19.92"
404	980320.12	5249728.84	62°6'57.24"	129°34'19.56"
405	980295.85	5249711.79	62°6'56.16"	129°34'18.48"
406	980291.08	5249708.70	62°6'56.16"	129°34'18.12"
407	980271.57	5249695.23	62°6'55.44"	129°34'17.4"
408	980248.15	5249681.77	62°6'54.72"	129°34'16.32"
409	980247.18	5249681.14	62°6'54.72"	129°34'16.32"
410	980222.82	5249666.17	62°6'54"	129°34'15.6"
411	980199.70	5249654.61	62°6'53.28"	129°34'14.88"
412	980198.35	5249653.81	62°6'52.92"	129°34'14.52"
413	980173.99	5249639.01	62°6'52.2"	129°34'13.8"
414	980149.49	5249627.39	62°6'51.48"	129°34'13.08"
415	980149.41	5249627.36	62°6'51.48"	129°34'13.08"
416	980125.00	5249615.55	62°6'50.76"	129°34'12.36"
417	980100.46	5249604.76	62°6'49.68"	129°34'11.64"
418	980090.58	5249599.73	62°6'49.68"	129°34'11.28"
419	980076.01	5249591.77	62°6'48.96"	129°34'10.92"
420	980051.56	5249579.14	62°6'48.24"	129°34'9.84"
421	980040.04	5249572.47	62°6'47.88"	129°34'9.48"
422	980027.18	5249564.67	62°6'47.52"	129°34'9.12"
423	980002.74	5249551.58	62°6'46.44"	129°34'8.4"
424	979991.95	5249545.32	62°6'46.08"	129°34'7.68"
425	979978.36	5249537.24	62°6'45.72"	129°34'7.32"
426	979953.89	5249524.78	62°6'45"	129°34'6.6"
427	979941.51	5249518.06	62°6'44.64"	129°34'6.24"
428	979929.47	5249511.38	62°6'44.28"	129°34'5.88"
429	979904.98	5249499.44	62°6'43.2"	129°34'4.8"
430	979887.92	5249490.67	62°6'42.84"	129°34'4.44"
431	979880.53	5249486.73	62°6'42.48"	129°34'4.08"
432	979856.02	5249475.15	62°6'41.76"	129°34'3.36"
433	979831.52	5249463.62	62°6'41.04"	129°34'2.64"
434	979830.36	5249463.09	62°6'41.04"	129°34'2.64"
435	979806.96	5249453.21	62°6'40.32"	129°34'1.92"
436	979782.35	5249444.08	62°6'39.24"	129°34'1.56"
437	979765.32	5249437.70	62°6'38.88"	129°34'1.2"
438	979763.15	5249435.10	62°6'38.88"	129°34'0.84"
439	979757.93	5249430.60	62°6'38.52"	129°34'0.84"
440	979735.94	5249408.87	62°6'37.8"	129°33'59.4"
441	979733.94	5249407.29	62°6'37.8"	129°33'59.04"
442	979709.83	5249386.97	62°6'37.08"	129°33'57.96"
443	979705.41	5249382.50	62°6'36.72"	129°33'57.6"
444	979685.69	5249367.12	62°6'36"	129°33'56.52"
445	979673.53	5249356.07	62°6'35.64"	129°33'55.8"
446	979661.57	5249346.85	62°6'35.28"	129°33'55.08"
447	979639.73	5249329.55	62°6'34.56"	129°33'54"
448	979637.40	5249327.79	62°6'34.56"	129°33'54"
449	979613.17	5249309.96	62°6'33.84"	129°33'52.92"
450	979604.68	5249302.97	62°6'33.48"	129°33'52.2"
451	979588.97	5249291.57	62°6'32.76"	129°33'51.48"
452	979568.41	5249276.35	62°6'32.04"	129°33'50.76"

№ п/п	Местная система координат МСК-14 зона 5		Географическая система координат WGS-84	
	X	Y	широта	долгота
453	979564.74	5249273.73	62°6'32.04"	129°33'50.4"
454	979540.47	5249256.96	62°6'31.32"	129°33'49.32"
455	979531.11	5249249.67	62°6'30.96"	129°33'48.96"
456	979516.25	5249238.80	62°6'30.6"	129°33'48.24"
457	979496.11	5249223.10	62°6'29.88"	129°33'47.16"
458	979492.07	5249219.91	62°6'29.52"	129°33'47.16"
459	979467.93	5249200.28	62°6'28.8"	129°33'45.72"
460	979464.24	5249196.67	62°6'28.8"	129°33'45.36"
461	979443.85	5249179.10	62°6'28.08"	129°33'44.28"
462	979433.20	5249170.28	62°6'27.72"	129°33'43.92"
463	979419.66	5249160.32	62°6'27.36"	129°33'43.2"
464	979396.09	5249143.61	62°6'26.28"	129°33'42.12"
465	979395.41	5249143.10	62°6'26.28"	129°33'42.12"
466	979371.21	5249124.66	62°6'25.56"	129°33'40.68"
467	979359.61	5249116.98	62°6'25.2"	129°33'40.32"
468	979346.93	5249107.99	62°6'24.84"	129°33'39.6"
469	979322.60	5249092.35	62°6'24.12"	129°33'38.88"
470	979318.65	5249090.14	62°6'23.76"	129°33'38.52"
471	979298.25	5249077.47	62°6'23.04"	129°33'37.8"
472	979273.82	5249064.20	62°6'22.32"	129°33'37.08"
473	979271.81	5249063.04	62°6'22.32"	129°33'36.72"
474	979249.49	5249048.61	62°6'21.6"	129°33'36"
475	979229.69	5249036.16	62°6'20.88"	129°33'35.28"
476	979225.17	5249032.97	62°6'20.88"	129°33'34.92"
477	979200.90	5249016.06	62°6'19.8"	129°33'33.84"
478	979190.53	5249009.40	62°6'19.44"	129°33'33.48"
479	979176.62	5248999.48	62°6'19.08"	129°33'32.76"
480	979152.27	5248984.28	62°6'18.36"	129°33'31.68"
481	979149.30	5248982.56	62°6'18.36"	129°33'31.68"
482	979127.95	5248968.64	62°6'17.64"	129°33'30.96"
483	979110.56	5248955.82	62°6'16.92"	129°33'29.88"
484	979103.76	5248949.93	62°6'16.56"	129°33'29.52"
485	979079.55	5248931.79	62°6'15.84"	129°33'28.44"
486	979074.98	5248929.22	62°6'15.84"	129°33'28.08"
487	979055.20	5248916.64	62°6'15.12"	129°33'27.36"
488	979030.80	5248902.79	62°6'14.4"	129°33'26.64"
489	979029.74	5248902.20	62°6'14.4"	129°33'26.64"
490	979006.49	5248886.71	62°6'13.68"	129°33'25.56"
491	978988.98	5248875.37	62°6'12.96"	129°33'24.84"
492	978982.18	5248870.66	62°6'12.6"	129°33'24.48"
493	978957.93	5248853.49	62°6'11.88"	129°33'23.4"
494	978951.41	5248848.69	62°6'11.52"	129°33'23.04"
495	978933.80	5248833.47	62°6'11.16"	129°33'21.96"
496	978918.77	5248822.22	62°6'10.44"	129°33'21.24"
497	978909.61	5248814.86	62°6'10.44"	129°33'20.88"
498	978885.27	5248799.45	62°6'9.36"	129°33'19.8"
499	978878.34	5248795.41	62°6'9.36"	129°33'19.8"
500	978860.97	5248783.34	62°6'8.64"	129°33'18.72"
501	978840.44	5248768.71	62°6'7.92"	129°33'18"
502	978836.73	5248765.70	62°6'7.92"	129°33'17.64"
503	978812.66	5248744.38	62°6'7.2"	129°33'16.2"

№ п/п	Местная система координат МСК-14 зона 5		Географическая система координат WGS-84	
	X	Y	широта	долгота
504	978810.79	5248742.38	62°6'6.84"	129°33'16.2"
505	978788.78	5248718.78	62°6'6.12"	129°33'14.76"
506	978785.93	5248716.25	62°6'6.12"	129°33'14.4"
507	978764.78	5248695.84	62°6'5.4"	129°33'12.96"
508	978757.79	5248689.99	62°6'5.04"	129°33'12.6"
509	978740.69	5248674.85	62°6'4.68"	129°33'11.88"
510	978728.29	5248663.66	62°6'4.32"	129°33'11.16"
511	978716.67	5248652.31	62°6'3.96"	129°33'10.44"
512	978697.44	5248637.27	62°6'3.24"	129°33'9.36"
513	978692.51	5248632.98	62°6'2.88"	129°33'9"
514	978668.27	5248615.41	62°6'2.16"	129°33'7.92"
515	978661.13	5248610.65	62°6'1.8"	129°33'7.56"
516	978644.16	5248594.94	62°6'1.44"	129°33'6.48"
517	978628.14	5248584.16	62°6'0.72"	129°33'5.76"
518	978620.08	5248573.88	62°6'0.72"	129°33'5.04"
519	978602.33	5248558.00	62°6'0"	129°33'4.32"
520	978606.19	5248533.15	62°6'0"	129°33'2.52"
521	978611.91	5248527.39	62°6'0.36"	129°33'2.16"
522	978622.24	5248525.05	62°6'0.72"	129°33'1.8"
523	978647.51	5248519.43	62°6'1.44"	129°33'1.44"
524	978672.75	5248514.56	62°6'2.16"	129°33'1.08"
525	978690.60	5248511.88	62°6'2.88"	129°33'0.72"
526	978697.93	5248510.89	62°6'2.88"	129°33'0.72"
527	978723.04	5248508.79	62°6'3.96"	129°33'0.36"
528	978748.05	5248508.80	62°6'4.68"	129°33'0.36"
529	978772.88	5248513.18	62°6'5.4"	129°33'0.36"
530	978782.92	5248515.98	62°6'5.76"	129°33'0.72"
531	978797.58	5248520.23	62°6'6.12"	129°33'1.08"
532	978822.29	5248527.27	62°6'7.2"	129°33'1.44"
533	978847.17	5248530.33	62°6'7.92"	129°33'1.44"
534	978872.36	5248526.52	62°6'8.64"	129°33'1.08"
535	978896.77	5248540.30	62°6'9.36"	129°33'2.16"
536	978921.78	5248540.46	62°6'10.44"	129°33'1.8"
537	978929.85	5248547.51	62°6'10.44"	129°33'2.52"
538	978945.84	5248561.96	62°6'11.16"	129°33'3.24"
539	978970.89	5248561.21	62°6'11.88"	129°33'3.24"
540	978986.40	5248575.04	62°6'12.24"	129°33'3.96"
541	978994.95	5248582.86	62°6'12.6"	129°33'4.68"
542	979015.05	5248601.33	62°6'13.32"	129°33'5.76"
543	979018.99	5248604.85	62°6'13.68"	129°33'6.12"
544	979044.05	5248604.07	62°6'14.4"	129°33'6.12"
545	979063.13	5248603.46	62°6'14.76"	129°33'5.76"
546	979069.63	5248591.34	62°6'15.12"	129°33'5.04"
547	979074.45	5248578.94	62°6'15.12"	129°33'3.96"
548	979073.03	5248553.86	62°6'15.12"	129°33'2.52"
549	979071.48	5248549.59	62°6'15.12"	129°33'2.16"
550	979064.95	5248528.49	62°6'14.76"	129°33'0.72"
551	979052.10	5248502.90	62°6'14.4"	129°32'58.92"
552	979048.70	5248499.08	62°6'14.4"	129°32'58.56"
553	979032.61	5248477.02	62°6'13.68"	129°32'57.12"
554	979025.04	5248468.57	62°6'13.32"	129°32'56.76"

№ п/п	Местная система координат МСК-14 зона 5		Географическая система координат WGS-84	
	X	Y	широта	долгота
555	979009.81	5248450.99	62°6'12.96"	129°32'55.68"
556	979001.23	5248441.42	62°6'12.6"	129°32'54.96"
557	978986.85	5248424.95	62°6'12.24"	129°32'53.88"
558	978977.41	5248414.34	62°6'11.88"	129°32'53.16"
559	978964.00	5248398.92	62°6'11.52"	129°32'52.08"
560	978953.60	5248386.98	62°6'11.16"	129°32'51.36"
561	978941.56	5248372.90	62°6'10.8"	129°32'50.28"
562	978929.84	5248358.82	62°6'10.44"	129°32'49.56"
563	978920.09	5248346.93	62°6'10.08"	129°32'48.48"
564	978906.15	5248328.83	62°6'9.36"	129°32'47.4"
565	978900.24	5248321.03	62°6'9.36"	129°32'47.04"
566	978882.51	5248297.64	62°6'8.64"	129°32'45.24"
567	978880.64	5248295.15	62°6'8.64"	129°32'45.24"
568	978858.72	5248270.08	62°6'7.92"	129°32'43.44"
569	978857.93	5248269.12	62°6'7.92"	129°32'43.44"
570	978835.39	5248243.10	62°6'7.2"	129°32'41.64"
571	978834.92	5248242.55	62°6'7.2"	129°32'41.64"
572	978815.56	5248217.21	62°6'6.48"	129°32'40.2"
573	978811.28	5248211.47	62°6'6.12"	129°32'39.48"
574	978797.57	5248191.39	62°6'5.76"	129°32'38.4"
575	978787.78	5248177.35	62°6'5.4"	129°32'37.32"
576	978780.19	5248165.60	62°6'5.04"	129°32'36.6"
577	978764.31	5248142.44	62°6'4.68"	129°32'35.16"
578	978762.59	5248139.80	62°6'4.68"	129°32'34.8"
579	978744.37	5248113.97	62°6'3.96"	129°32'33"
580	978740.76	5248109.31	62°6'3.96"	129°32'33"
581	978724.38	5248088.07	62°6'3.24"	129°32'31.56"
582	978717.06	5248079.55	62°6'2.88"	129°32'30.84"
583	978701.58	5248062.04	62°6'2.52"	129°32'29.76"
584	978693.20	5248053.49	62°6'2.16"	129°32'29.04"
585	978674.64	5248035.83	62°6'1.44"	129°32'27.96"
586	978669.17	5248031.06	62°6'1.44"	129°32'27.6"
587	978645.00	5248011.95	62°6'0.72"	129°32'26.52"
588	978641.24	5248009.33	62°6'0.36"	129°32'26.16"
589	978620.71	5247995.67	62°5'59.64"	129°32'25.44"
590	978596.95	5247982.34	62°5'58.92"	129°32'24.36"
591	978596.30	5247981.98	62°5'58.92"	129°32'24.36"
592	978571.80	5247970.22	62°5'58.2"	129°32'23.64"
593	978547.19	5247961.10	62°5'57.48"	129°32'23.28"
594	978522.47	5247954.26	62°5'56.4"	129°32'22.92"
595	978520.92	5247953.95	62°5'56.4"	129°32'22.92"
596	978497.68	5247949.18	62°5'55.68"	129°32'22.56"
597	978472.79	5247946.20	62°5'54.96"	129°32'22.56"
598	978447.82	5247945.26	62°5'54.24"	129°32'22.56"
599	978422.75	5247946.34	62°5'53.16"	129°32'22.56"
600	978403.17	5247948.73	62°5'52.8"	129°32'22.92"
601	978397.60	5247949.36	62°5'52.44"	129°32'22.92"
602	978372.37	5247954.07	62°5'51.72"	129°32'23.28"
603	978370.27	5247954.64	62°5'51.72"	129°32'23.28"
1	978370.27	5247954.64	62°5'51.72"	129°32'23.28"

Характерные точки границы зоны запрета строительства нормируемых объектов аэродрома Маган, определяемой контуром эквивалентного уровня средневзвешенного суточного шума $L_{DN}=55$ ДБА, с координатами в местной системе координат МСК-14 зона 5 и географической системе координат

№ п/п	Местная система координат МСК-14 зона 5		Географическая система координат WGS-84	
	X	Y	широта	долгота
1	978380.42	5247990.05	62°5'52.08"	129°32'25.8"
2	978370.96	5247991.52	62°5'51.72"	129°32'25.8"
3	978349.26	5247996.28	62°5'51"	129°32'26.16"
4	978345.70	5247997.05	62°5'51"	129°32'26.16"
5	978320.39	5248003.39	62°5'49.92"	129°32'26.88"
6	978295.06	5248010.39	62°5'49.2"	129°32'27.24"
7	978269.74	5248017.25	62°5'48.48"	129°32'27.96"
8	978267.94	5248017.66	62°5'48.48"	129°32'27.96"
9	978244.47	5248022.83	62°5'47.76"	129°32'28.32"
10	978219.31	5248025.94	62°5'47.04"	129°32'28.68"
11	978194.32	5248025.38	62°5'45.96"	129°32'28.68"
12	978169.43	5248022.37	62°5'45.24"	129°32'28.68"
13	978144.54	5248019.71	62°5'44.52"	129°32'28.68"
14	978119.81	5248013.21	62°5'43.8"	129°32'27.96"
15	978094.80	5248012.93	62°5'42.72"	129°32'28.32"
16	978089.54	5248009.68	62°5'42.72"	129°32'27.96"
17	978070.56	5247995.49	62°5'42"	129°32'27.24"
18	978052.34	5247983.00	62°5'41.28"	129°32'26.16"
19	978046.25	5247979.67	62°5'41.28"	129°32'26.16"
20	978021.28	5247978.69	62°5'40.56"	129°32'26.16"
21	977998.07	5247955.56	62°5'39.48"	129°32'24.36"
22	977997.32	5247954.96	62°5'39.48"	129°32'24.36"
23	977990.18	5247955.20	62°5'39.48"	129°32'24.36"
24	977971.26	5247978.32	62°5'38.76"	129°32'26.16"
25	977970.72	5247979.35	62°5'38.76"	129°32'26.16"
26	977970.63	5247992.38	62°5'38.76"	129°32'27.24"
27	977970.66	5248004.37	62°5'38.76"	129°32'27.96"
28	977979.82	5248029.80	62°5'39.12"	129°32'29.76"
29	977992.98	5248051.96	62°5'39.48"	129°32'31.2"
30	977994.66	5248055.48	62°5'39.84"	129°32'31.56"
31	978015.29	5248081.42	62°5'40.2"	129°32'33"
32	978016.61	5248083.01	62°5'40.56"	129°32'33.36"
33	978036.34	5248107.38	62°5'40.92"	129°32'34.8"
34	978040.32	5248112.29	62°5'41.28"	129°32'35.16"
35	978056.83	5248133.31	62°5'41.64"	129°32'36.6"
36	978063.98	5248142.68	62°5'42"	129°32'37.32"
37	978076.07	5248159.19	62°5'42.36"	129°32'38.4"
38	978087.53	5248175.59	62°5'42.72"	129°32'39.48"

№ п/п	Местная система координат МСК-14 зона 5		Географическая система координат WGS-84	
	X	Y	широта	долгота
39	978093.73	5248185.00	62°5'43.08"	129°32'40.2"
40	978109.75	5248210.74	62°5'43.44"	129°32'41.64"
41	978110.89	5248212.75	62°5'43.8"	129°32'42"
42	978123.28	5248236.36	62°5'44.16"	129°32'43.44"
43	978133.90	5248257.59	62°5'44.52"	129°32'44.88"
44	978135.89	5248261.94	62°5'44.52"	129°32'45.24"
45	978146.20	5248287.42	62°5'44.88"	129°32'47.04"
46	978156.21	5248312.89	62°5'45.24"	129°32'48.48"
47	978156.41	5248313.61	62°5'45.24"	129°32'48.84"
48	978163.30	5248338.22	62°5'45.6"	129°32'50.28"
49	978163.26	5248363.24	62°5'45.6"	129°32'52.08"
50	978153.94	5248369.01	62°5'45.24"	129°32'52.44"
51	978128.84	5248370.75	62°5'44.52"	129°32'52.8"
52	978104.05	5248365.57	62°5'43.8"	129°32'52.44"
53	978079.20	5248361.89	62°5'42.72"	129°32'52.08"
54	978054.47	5248383.39	62°5'42"	129°32'53.88"
55	978076.74	5248409.41	62°5'42.72"	129°32'55.68"
56	978077.06	5248409.67	62°5'42.72"	129°32'55.68"
57	978101.14	5248430.84	62°5'43.8"	129°32'56.76"
58	978105.22	5248435.70	62°5'43.8"	129°32'57.12"
59	978125.22	5248451.76	62°5'44.52"	129°32'58.2"
60	978136.16	5248462.10	62°5'44.88"	129°32'58.92"
61	978149.33	5248472.16	62°5'45.24"	129°32'59.64"
62	978169.27	5248488.60	62°5'45.96"	129°33'0.72"
63	978173.48	5248491.40	62°5'45.96"	129°33'0.72"
64	978197.69	5248509.49	62°5'47.04"	129°33'2.16"
65	978204.92	5248515.21	62°5'47.04"	129°33'2.52"
66	978221.92	5248527.10	62°5'47.76"	129°33'3.24"
67	978242.96	5248541.93	62°5'48.48"	129°33'4.32"
68	978246.19	5248543.84	62°5'48.48"	129°33'4.32"
69	978270.48	5248560.18	62°5'49.2"	129°33'5.4"
70	978283.10	5248568.75	62°5'49.56"	129°33'5.76"
71	978294.79	5248576.13	62°5'49.92"	129°33'6.48"
72	978319.12	5248591.46	62°5'51"	129°33'7.2"
73	978325.48	5248595.66	62°5'51"	129°33'7.56"
74	978343.45	5248606.89	62°5'51.72"	129°33'8.28"
75	978367.81	5248621.59	62°5'52.44"	129°33'9.36"
76	978369.38	5248622.64	62°5'52.44"	129°33'9.36"
77	978392.15	5248636.85	62°5'53.16"	129°33'10.08"
78	978413.22	5248649.62	62°5'53.88"	129°33'11.16"
79	978416.50	5248651.65	62°5'54.24"	129°33'11.16"
80	978440.83	5248667.08	62°5'54.96"	129°33'12.24"
81	978455.96	5248676.55	62°5'55.32"	129°33'12.6"

№ п/п	Местная система координат МСК-14 зона 5		Географическая система координат WGS-84	
	X	Y	широта	долгота
82	978465.15	5248682.88	62°5'55.68"	129°33'13.32"
83	978489.42	5248699.41	62°5'56.4"	129°33'14.4"
84	978495.03	5248703.32	62°5'56.76"	129°33'14.4"
85	978490.44	5248728.13	62°5'56.76"	129°33'16.2"
86	978494.24	5248753.32	62°5'56.76"	129°33'18"
87	978510.15	5248779.05	62°5'57.48"	129°33'19.8"
88	978510.85	5248779.76	62°5'57.48"	129°33'19.8"
89	978534.98	5248799.63	62°5'58.2"	129°33'20.88"
90	978543.60	5248805.56	62°5'58.56"	129°33'21.24"
91	978559.21	5248817.31	62°5'58.92"	129°33'21.96"
92	978581.69	5248832.28	62°5'59.64"	129°33'23.04"
93	978583.50	5248833.47	62°5'59.64"	129°33'23.04"
94	978607.97	5248845.91	62°6'0.72"	129°33'24.12"
95	978632.51	5248856.66	62°6'1.44"	129°33'24.48"
96	978639.18	5248859.87	62°6'1.44"	129°33'24.84"
97	978656.97	5248869.03	62°6'2.16"	129°33'25.56"
98	978681.46	5248880.84	62°6'2.88"	129°33'26.28"
99	978697.75	5248887.51	62°6'3.6"	129°33'26.64"
100	978706.03	5248890.94	62°6'3.96"	129°33'26.64"
101	978730.62	5248900.38	62°6'4.68"	129°33'27.36"
102	978755.13	5248911.92	62°6'5.4"	129°33'28.08"
103	978761.48	5248915.38	62°6'5.76"	129°33'28.08"
104	978779.49	5248926.65	62°6'6.12"	129°33'28.8"
105	978803.23	5248942.26	62°6'7.2"	129°33'29.88"
106	978803.79	5248942.65	62°6'7.2"	129°33'29.88"
107	978828.05	5248959.58	62°6'7.92"	129°33'30.96"
108	978845.83	5248969.18	62°6'8.28"	129°33'31.68"
109	978852.49	5248972.67	62°6'8.64"	129°33'32.04"
110	978876.95	5248985.16	62°6'9.36"	129°33'32.76"
111	978896.95	5248996.49	62°6'10.08"	129°33'33.48"
112	978901.34	5248999.16	62°6'10.44"	129°33'33.48"
113	978925.75	5249012.77	62°6'11.16"	129°33'34.56"
114	978942.93	5249023.56	62°6'11.52"	129°33'35.28"
115	978950.06	5249028.51	62°6'11.88"	129°33'35.64"
116	978974.37	5249044.50	62°6'12.6"	129°33'36.36"
117	978981.82	5249050.32	62°6'12.96"	129°33'36.72"
118	978998.60	5249062.08	62°6'13.68"	129°33'37.8"
119	979023.00	5249075.91	62°6'14.4"	129°33'38.52"
120	979026.11	5249077.32	62°6'14.4"	129°33'38.52"
121	979047.48	5249087.95	62°6'15.12"	129°33'39.24"
122	979071.77	5249104.28	62°6'15.84"	129°33'40.32"
123	979071.92	5249104.39	62°6'15.84"	129°33'40.32"
124	979096.10	5249119.69	62°6'16.56"	129°33'41.4"

№ п/п	Местная система координат МСК-14 зона 5		Географическая система координат WGS-84	
	X	Y	широта	долгота
125	979114.58	5249131.31	62°6'17.28"	129°33'42.12"
126	979120.43	5249135.02	62°6'17.64"	129°33'42.12"
127	979144.83	5249148.91	62°6'18.36"	129°33'43.2"
128	979160.02	5249158.36	62°6'18.72"	129°33'43.92"
129	979169.17	5249164.14	62°6'19.08"	129°33'44.28"
130	979193.49	5249179.63	62°6'19.8"	129°33'45"
131	979201.40	5249185.23	62°6'20.16"	129°33'45.36"
132	979217.74	5249196.85	62°6'20.88"	129°33'46.08"
133	979237.88	5249211.88	62°6'21.6"	129°33'47.16"
134	979241.96	5249214.81	62°6'21.6"	129°33'47.52"
135	979266.32	5249229.45	62°6'22.32"	129°33'48.24"
136	979281.64	5249238.86	62°6'23.04"	129°33'48.96"
137	979290.67	5249244.47	62°6'23.04"	129°33'49.32"
138	979315.12	5249257.11	62°6'24.12"	129°33'50.04"
139	979334.29	5249266.23	62°6'24.48"	129°33'50.76"
140	979339.60	5249269.10	62°6'24.84"	129°33'50.76"
141	979364.06	5249281.58	62°6'25.56"	129°33'51.48"
142	979388.65	5249291.18	62°6'26.28"	129°33'52.2"
143	979397.43	5249294.07	62°6'26.64"	129°33'52.2"
144	979413.27	5249300.20	62°6'27.36"	129°33'52.92"
145	979437.78	5249311.50	62°6'28.08"	129°33'53.28"
146	979460.77	5249321.92	62°6'28.8"	129°33'54"
147	979462.30	5249322.69	62°6'28.8"	129°33'54"
148	979486.75	5249335.43	62°6'29.52"	129°33'55.08"
149	979511.24	5249347.17	62°6'30.6"	129°33'55.8"
150	979516.13	5249349.41	62°6'30.6"	129°33'55.8"
151	979535.73	5249358.99	62°6'31.32"	129°33'56.52"
152	979560.29	5249369.26	62°6'32.04"	129°33'56.88"
153	979579.11	5249377.25	62°6'32.76"	129°33'57.6"
154	979584.85	5249379.60	62°6'32.76"	129°33'57.6"
155	979754.84	5249483.77	62°6'38.52"	129°34'4.44"
156	979901.22	5249577.88	62°6'43.2"	129°34'10.2"
157	979912.73	5249592.31	62°6'43.92"	129°34'11.28"
158	979925.14	5249602.46	62°6'44.28"	129°34'12"
159	979942.08	5249618.64	62°6'44.64"	129°34'13.08"
160	979949.20	5249624.08	62°6'45"	129°34'13.44"
161	979973.34	5249643.57	62°6'45.72"	129°34'14.52"
162	979974.96	5249645.13	62°6'45.72"	129°34'14.88"
163	979997.51	5249662.71	62°6'46.44"	129°34'15.96"
164	980008.30	5249671.64	62°6'46.8"	129°34'16.68"
165	980021.65	5249682.29	62°6'47.52"	129°34'17.04"
166	980040.86	5249698.12	62°6'47.88"	129°34'18.12"
167	980045.78	5249702.09	62°6'48.24"	129°34'18.48"

№ п/п	Местная система координат МСК-14 зона 5		Географическая система координат WGS-84	
	X	Y	широта	долгота
168	980069.14	5249724.40	62°6'48.96"	129°34'19.92"
169	980069.78	5249724.95	62°6'48.96"	129°34'19.92"
170	980093.74	5249748.64	62°6'49.68"	129°34'21.72"
171	980096.13	5249750.62	62°6'50.04"	129°34'21.72"
172	980117.97	5249766.17	62°6'50.76"	129°34'22.8"
173	980130.61	5249777.18	62°6'51.12"	129°34'23.52"
174	980142.10	5249786.02	62°6'51.48"	129°34'23.88"
175	980166.35	5249803.37	62°6'52.2"	129°34'24.96"
176	980167.03	5249803.83	62°6'52.2"	129°34'24.96"
177	980190.64	5249819.59	62°6'52.92"	129°34'26.04"
178	980207.76	5249830.67	62°6'53.64"	129°34'26.76"
179	980214.96	5249835.28	62°6'54"	129°34'27.12"
180	980239.41	5249847.90	62°6'54.72"	129°34'27.84"
181	980256.18	5249857.85	62°6'55.08"	129°34'28.56"
182	980263.78	5249862.52	62°6'55.44"	129°34'28.92"
183	980288.11	5249877.77	62°6'56.16"	129°34'30"
184	980298.51	5249884.77	62°6'56.52"	129°34'30.36"
185	980312.40	5249894.22	62°6'57.24"	129°34'31.08"
186	980336.68	5249910.64	62°6'57.96"	129°34'31.8"
187	980338.05	5249911.55	62°6'57.96"	129°34'32.16"
188	980360.99	5249926.62	62°6'58.68"	129°34'32.88"
189	980379.94	5249938.44	62°6'59.4"	129°34'33.6"
190	980385.32	5249941.90	62°6'59.4"	129°34'33.96"
191	980409.65	5249957.32	62°7'0.48"	129°34'35.04"
192	980418.63	5249965.19	62°7'0.48"	129°34'35.4"
193	980433.77	5249977.46	62°7'1.2"	129°34'36.12"
194	980458.14	5249991.81	62°7'1.92"	129°34'37.2"
195	980458.47	5249991.99	62°7'1.92"	129°34'37.2"
196	980482.53	5250005.90	62°7'2.64"	129°34'37.92"
197	980504.56	5250019.07	62°7'3.36"	129°34'39"
198	980506.90	5250020.58	62°7'3.36"	129°34'39"
199	980531.19	5250036.69	62°7'4.44"	129°34'40.08"
200	980543.15	5250045.82	62°7'4.8"	129°34'40.8"
201	980555.40	5250054.89	62°7'5.16"	129°34'41.16"
202	980579.68	5250071.46	62°7'5.88"	129°34'42.24"
203	980580.93	5250072.52	62°7'5.88"	129°34'42.24"
204	980603.81	5250091.37	62°7'6.6"	129°34'43.68"
205	980616.95	5250099.15	62°7'7.32"	129°34'44.04"
206	980628.15	5250106.46	62°7'7.68"	129°34'44.4"
207	980652.56	5250119.94	62°7'8.4"	129°34'45.48"
208	980662.65	5250126.21	62°7'8.76"	129°34'45.84"
209	980676.86	5250136.04	62°7'9.12"	129°34'46.56"
210	980700.10	5250152.91	62°7'9.84"	129°34'47.64"

№ п/п	Местная система координат МСК-14 зона 5		Географическая система координат WGS-84	
	X	Y	широта	долгота
211	980701.09	5250153.68	62°7'9.84"	129°34'47.64"
212	980725.06	5250177.19	62°7'10.92"	129°34'49.08"
213	980727.34	5250179.14	62°7'10.92"	129°34'49.44"
214	980749.11	5250198.88	62°7'11.64"	129°34'50.52"
215	980758.15	5250205.54	62°7'12"	129°34'50.88"
216	980773.28	5250217.86	62°7'12.36"	129°34'51.96"
217	980792.33	5250232.09	62°7'13.08"	129°34'52.68"
218	980797.48	5250236.24	62°7'13.08"	129°34'53.04"
219	980821.56	5250257.23	62°7'14.16"	129°34'54.48"
220	980823.42	5250258.49	62°7'14.16"	129°34'54.48"
221	980845.88	5250272.85	62°7'14.88"	129°34'55.2"
222	980870.33	5250285.57	62°7'15.6"	129°34'56.28"
223	980870.41	5250285.61	62°7'15.6"	129°34'56.28"
224	980894.72	5250299.57	62°7'16.32"	129°34'57"
225	980919.40	5250307.10	62°7'17.4"	129°34'57.36"
226	980944.50	5250305.32	62°7'18.12"	129°34'57.36"
227	980962.48	5250289.73	62°7'18.48"	129°34'56.28"
228	980970.66	5250279.67	62°7'18.84"	129°34'55.56"
229	980995.31	5250287.99	62°7'19.56"	129°34'55.92"
230	981001.60	5250291.48	62°7'19.92"	129°34'56.28"
231	981019.70	5250302.16	62°7'20.64"	129°34'57"
232	981044.13	5250315.24	62°7'21.36"	129°34'57.72"
233	981049.91	5250318.66	62°7'21.36"	129°34'57.72"
234	981068.52	5250329.34	62°7'22.08"	129°34'58.44"
235	981092.96	5250342.33	62°7'22.8"	129°34'59.52"
236	981098.68	5250345.86	62°7'23.16"	129°34'59.52"
237	981117.38	5250355.68	62°7'23.88"	129°35'0.24"
238	981141.86	5250367.64	62°7'24.6"	129°35'0.96"
239	981150.54	5250373.19	62°7'24.96"	129°35'1.32"
240	981166.30	5250380.54	62°7'25.32"	129°35'1.68"
241	981190.98	5250388.24	62°7'26.04"	129°35'2.4"
242	981210.05	5250400.87	62°7'26.76"	129°35'3.12"
243	981215.34	5250402.93	62°7'27.12"	129°35'3.12"
244	981225.10	5250401.55	62°7'27.12"	129°35'3.12"
245	981215.65	5250396.00	62°7'27.12"	129°35'2.76"
246	981204.40	5250375.60	62°7'26.4"	129°35'1.32"
247	981191.91	5250367.30	62°7'26.04"	129°35'0.96"
248	981173.31	5250349.19	62°7'25.68"	129°34'59.52"
249	981167.87	5250345.47	62°7'25.32"	129°34'59.52"
250	981143.62	5250328.28	62°7'24.6"	129°34'58.44"
251	981138.41	5250322.62	62°7'24.24"	129°34'57.72"
252	981119.43	5250309.69	62°7'23.88"	129°34'57"
253	981102.47	5250295.99	62°7'23.16"	129°34'56.28"

№ п/п	Местная система координат МСК-14 зона 5		Географическая система координат WGS-84	
	X	Y	широта	долгота
254	981095.25	5250290.92	62°7'22.8"	129°34'55.92"
255	981070.98	5250274.20	62°7'22.08"	129°34'54.84"
256	981065.19	5250269.30	62°7'22.08"	129°34'54.48"
257	981046.78	5250256.08	62°7'21.36"	129°34'53.76"
258	981028.02	5250242.62	62°7'20.64"	129°34'52.68"
259	981022.62	5250236.78	62°7'20.64"	129°34'52.32"
260	981005.38	5250216.59	62°7'19.92"	129°34'50.88"
261	981021.16	5250192.28	62°7'20.28"	129°34'49.44"
262	981012.28	5250166.86	62°7'19.92"	129°34'47.64"
263	981001.36	5250152.81	62°7'19.56"	129°34'46.56"
264	980988.30	5250140.77	62°7'19.2"	129°34'45.84"
265	980977.26	5250132.17	62°7'18.84"	129°34'45.12"
266	980953.01	5250114.94	62°7'18.12"	129°34'44.04"
267	980951.80	5250114.12	62°7'18.12"	129°34'44.04"
268	980928.76	5250097.84	62°7'17.4"	129°34'42.96"
269	980905.27	5250087.02	62°7'16.32"	129°34'42.24"
270	980904.24	5250086.52	62°7'16.32"	129°34'42.24"
271	980879.77	5250074.34	62°7'15.6"	129°34'41.52"
272	980855.29	5250062.28	62°7'14.88"	129°34'40.8"
273	980849.77	5250059.52	62°7'14.52"	129°34'40.8"
274	980830.82	5250050.02	62°7'14.16"	129°34'40.08"
275	980806.25	5250039.95	62°7'13.08"	129°34'39.36"
276	980781.67	5250031.46	62°7'12.36"	129°34'39"
277	980781.61	5250031.44	62°7'12.36"	129°34'39"
278	980757.23	5250017.35	62°7'11.64"	129°34'37.92"
279	980734.05	5250004.31	62°7'10.92"	129°34'37.2"
280	980732.83	5250003.51	62°7'10.92"	129°34'37.2"
281	980708.58	5249986.30	62°7'9.84"	129°34'36.12"
282	980696.33	5249977.61	62°7'9.48"	129°34'35.4"
283	980684.30	5249969.76	62°7'9.12"	129°34'35.04"
284	980659.83	5249957.40	62°7'8.4"	129°34'34.32"
285	980646.42	5249950.36	62°7'8.04"	129°34'33.6"
286	980635.42	5249943.83	62°7'7.68"	129°34'33.24"
287	980610.99	5249930.67	62°7'6.6"	129°34'32.52"
288	980598.38	5249923.19	62°7'6.24"	129°34'32.16"
289	980586.65	5249915.55	62°7'5.88"	129°34'31.44"
290	980562.30	5249900.58	62°7'5.16"	129°34'30.72"
291	980556.14	5249896.28	62°7'4.8"	129°34'30.36"
292	980538.04	5249883.54	62°7'4.44"	129°34'29.64"
293	980518.16	5249869.57	62°7'3.72"	129°34'28.56"
294	980513.78	5249866.64	62°7'3.36"	129°34'28.56"
295	980489.36	5249853.26	62°7'2.64"	129°34'27.48"
296	980468.02	5249842.31	62°7'1.92"	129°34'26.76"

№ п/п	Местная система координат МСК-14 зона 5		Географическая система координат WGS-84	
	X	Y	широта	долгота
297	980464.91	5249840.46	62°7'1.92"	129°34'26.76"
298	980440.59	5249824.78	62°7'1.2"	129°34'25.68"
299	980426.95	5249815.45	62°7'0.84"	129°34'24.96"
300	980416.30	5249808.50	62°7'0.48"	129°34'24.6"
301	980391.92	5249794.38	62°6'59.4"	129°34'23.88"
302	980382.15	5249788.43	62°6'59.04"	129°34'23.52"
303	980367.57	5249779.41	62°6'58.68"	129°34'22.8"
304	980343.21	5249764.55	62°6'57.96"	129°34'21.72"
305	980338.34	5249761.45	62°6'57.6"	129°34'21.72"
306	980318.91	5249748.48	62°6'57.24"	129°34'21"
307	980300.73	5249734.75	62°6'56.52"	129°34'19.92"
308	980294.71	5249730.25	62°6'56.16"	129°34'19.56"
309	980270.42	5249714.06	62°6'55.44"	129°34'18.48"
310	980260.98	5249707.96	62°6'55.08"	129°34'18.12"
311	980246.10	5249698.42	62°6'54.72"	129°34'17.76"
312	980221.69	5249684.70	62°6'54"	129°34'16.68"
313	980214.42	5249680.86	62°6'53.64"	129°34'16.68"
314	980197.27	5249671.38	62°6'52.92"	129°34'15.96"
315	980172.80	5249659.10	62°6'52.2"	129°34'15.24"
316	980161.17	5249653.46	62°6'51.84"	129°34'14.88"
317	980148.32	5249646.93	62°6'51.48"	129°34'14.52"
318	980123.72	5249637.63	62°6'50.76"	129°34'13.8"
319	980099.11	5249628.47	62°6'49.68"	129°34'13.08"
320	980091.36	5249625.32	62°6'49.68"	129°34'13.08"
321	980074.59	5249617.26	62°6'48.96"	129°34'12.72"
322	980050.12	5249605.17	62°6'48.24"	129°34'11.64"
323	980034.45	5249597.76	62°6'47.52"	129°34'11.28"
324	980025.64	5249592.98	62°6'47.52"	129°34'10.92"
325	980001.17	5249580.76	62°6'46.44"	129°34'10.2"
326	979979.38	5249570.27	62°6'45.72"	129°34'9.48"
327	979976.68	5249568.87	62°6'45.72"	129°34'9.48"
328	979952.13	5249558.42	62°6'45"	129°34'8.76"
329	979927.51	5249549.47	62°6'44.28"	129°34'8.4"
330	979907.24	5249542.03	62°6'43.56"	129°34'8.04"
331	979902.89	5249540.61	62°6'43.2"	129°34'7.68"
332	979787.82	5249463.62	62°6'39.6"	129°34'3"
333	979615.39	5249353.85	62°6'33.84"	129°33'55.8"
334	979611.18	5249350.27	62°6'33.84"	129°33'55.44"
335	979589.04	5249327.66	62°6'32.76"	129°33'54"
336	979587.23	5249326.24	62°6'32.76"	129°33'54"
337	979563.11	5249306.23	62°6'32.04"	129°33'52.56"
338	979558.27	5249301.26	62°6'32.04"	129°33'52.2"
339	979538.99	5249286.25	62°6'31.32"	129°33'51.48"

№ п/п	Местная система координат МСК-14 зона 5		Географическая система координат WGS-84	
	X	Y	широта	долгота
340	979525.44	5249274.77	62°6'30.96"	129°33'50.76"
341	979514.85	5249266.59	62°6'30.6"	129°33'50.04"
342	979491.81	5249248.25	62°6'29.52"	129°33'48.96"
343	979490.69	5249247.40	62°6'29.52"	129°33'48.96"
344	979466.60	5249226.51	62°6'28.8"	129°33'47.52"
345	979461.80	5249221.89	62°6'28.8"	129°33'47.16"
346	979442.63	5249203.11	62°6'28.08"	129°33'46.08"
347	979435.59	5249195.70	62°6'27.72"	129°33'45.36"
348	979418.59	5249181.24	62°6'27.36"	129°33'44.64"
349	979403.93	5249169.27	62°6'26.64"	129°33'43.92"
350	979394.42	5249162.27	62°6'26.28"	129°33'43.2"
351	979370.27	5249142.83	62°6'25.56"	129°33'42.12"
352	979370.14	5249142.74	62°6'25.56"	129°33'42.12"
353	979346.00	5249125.98	62°6'24.84"	129°33'41.04"
354	979331.80	5249116.01	62°6'24.48"	129°33'40.32"
355	979321.74	5249109.01	62°6'24.12"	129°33'39.96"
356	979297.34	5249095.16	62°6'23.04"	129°33'38.88"
357	979286.37	5249088.96	62°6'22.68"	129°33'38.52"
358	979272.96	5249081.04	62°6'22.32"	129°33'38.16"
359	979248.56	5249067.05	62°6'21.6"	129°33'37.08"
360	979240.48	5249061.89	62°6'21.24"	129°33'36.72"
361	979224.25	5249051.17	62°6'20.88"	129°33'36.36"
362	979200.88	5249035.10	62°6'20.16"	129°33'35.28"
363	979199.98	5249034.46	62°6'19.8"	129°33'35.28"
364	979175.68	5249018.47	62°6'19.08"	129°33'34.2"
365	979160.95	5249008.29	62°6'18.72"	129°33'33.48"
366	979151.41	5249001.77	62°6'18.36"	129°33'33.12"
367	979127.01	5248987.85	62°6'17.64"	129°33'32.04"
368	979117.78	5248981.34	62°6'17.28"	129°33'31.68"
369	979102.78	5248970.13	62°6'16.56"	129°33'30.96"
370	979083.10	5248954.77	62°6'16.2"	129°33'29.88"
371	979078.61	5248951.23	62°6'15.84"	129°33'29.88"
372	979054.23	5248936.95	62°6'15.12"	129°33'28.8"
373	979038.85	5248927.78	62°6'14.76"	129°33'28.08"
374	979029.88	5248922.13	62°6'14.4"	129°33'27.72"
375	979005.48	5248908.18	62°6'13.68"	129°33'27"
376	978995.32	5248900.81	62°6'13.32"	129°33'26.64"
377	978981.25	5248890.61	62°6'12.6"	129°33'25.92"
378	978957.67	5248874.11	62°6'11.88"	129°33'24.84"
379	978956.99	5248873.61	62°6'11.88"	129°33'24.84"
380	978932.78	5248855.40	62°6'11.16"	129°33'23.76"
381	978923.07	5248847.55	62°6'10.8"	129°33'23.04"
382	978908.64	5248835.83	62°6'10.44"	129°33'22.32"

№ п/п	Местная система координат МСК-14 зона 5		Географическая система координат WGS-84	
	X	Y	широта	долгота
383	978884.24	5248821.96	62°6'9.36"	129°33'21.6"
384	978882.03	5248820.69	62°6'9.36"	129°33'21.24"
385	978859.91	5248806.65	62°6'8.64"	129°33'20.52"
386	978839.23	5248793.76	62°6'7.92"	129°33'19.8"
387	978835.59	5248791.03	62°6'7.92"	129°33'19.44"
388	978811.42	5248771.92	62°6'7.2"	129°33'18.36"
389	978806.64	5248767.28	62°6'6.84"	129°33'18"
390	978787.53	5248746.67	62°6'6.12"	129°33'16.56"
391	978780.90	5248741.11	62°6'6.12"	129°33'16.2"
392	978763.48	5248725.03	62°6'5.4"	129°33'15.12"
393	978750.31	5248714.73	62°6'5.04"	129°33'14.4"
394	978739.35	5248705.16	62°6'4.68"	129°33'13.68"
395	978719.02	5248688.31	62°6'3.96"	129°33'12.6"
396	978715.24	5248684.84	62°6'3.96"	129°33'12.6"
397	978691.16	5248663.92	62°6'2.88"	129°33'11.16"
398	978687.94	5248661.90	62°6'2.88"	129°33'11.16"
399	978666.87	5248647.72	62°6'2.16"	129°33'10.08"
400	978644.40	5248634.94	62°6'1.44"	129°33'9.36"
401	978642.48	5248633.58	62°6'1.44"	129°33'9.36"
402	978618.16	5248617.92	62°6'0.72"	129°33'8.28"
403	978593.47	5248610.56	62°5'59.64"	129°33'7.92"
404	978568.41	5248611.42	62°5'58.92"	129°33'7.92"
405	978543.32	5248630.42	62°5'58.2"	129°33'9.36"
406	978542.50	5248631.41	62°5'58.2"	129°33'9.36"
407	978537.95	5248630.18	62°5'57.84"	129°33'9.36"
408	978517.78	5248624.77	62°5'57.48"	129°33'9"
409	978493.58	5248606.56	62°5'56.4"	129°33'7.92"
410	978488.06	5248602.93	62°5'56.4"	129°33'7.56"
411	978469.57	5248583.92	62°5'55.68"	129°33'6.48"
412	978460.80	5248576.69	62°5'55.32"	129°33'5.76"
413	978445.67	5248558.92	62°5'54.96"	129°33'4.68"
414	978439.10	5248550.70	62°5'54.6"	129°33'4.32"
415	978439.28	5248525.69	62°5'54.6"	129°33'2.52"
416	978447.29	5248522.58	62°5'54.96"	129°33'2.16"
417	978472.64	5248515.32	62°5'55.68"	129°33'1.44"
418	978497.89	5248510.14	62°5'56.4"	129°33'1.08"
419	978517.78	5248504.18	62°5'57.12"	129°33'0.72"
420	978523.23	5248502.92	62°5'57.48"	129°33'0.72"
421	978545.87	5248495.74	62°5'58.2"	129°33'0"
422	978548.59	5248495.21	62°5'58.2"	129°33'0"
423	978573.90	5248488.81	62°5'58.92"	129°32'59.64"
424	978595.28	5248482.63	62°5'59.64"	129°32'58.92"
425	978599.24	5248481.52	62°5'59.64"	129°32'58.92"

№ п/п	Местная система координат МСК-14 зона 5		Географическая система координат WGS-84	
	X	Y	широта	долгота
426	978624.57	5248474.58	62°6'0.72"	129°32'58.2"
427	978649.88	5248468.13	62°6'1.44"	129°32'57.84"
428	978675.13	5248462.88	62°6'2.16"	129°32'57.48"
429	978687.64	5248461.74	62°6'2.52"	129°32'57.12"
430	978700.23	5248461.04	62°6'2.88"	129°32'57.12"
431	978722.81	5248463.31	62°6'3.6"	129°32'57.12"
432	978725.14	5248463.56	62°6'3.96"	129°32'57.12"
433	978750.00	5248467.09	62°6'4.68"	129°32'57.48"
434	978774.88	5248470.18	62°6'5.4"	129°32'57.48"
435	978799.91	5248469.98	62°6'6.12"	129°32'57.48"
436	978824.19	5248486.40	62°6'7.2"	129°32'58.56"
437	978835.97	5248493.39	62°6'7.56"	129°32'58.92"
438	978848.57	5248500.59	62°6'7.92"	129°32'59.28"
439	978873.58	5248500.84	62°6'8.64"	129°32'59.28"
440	978893.67	5248520.99	62°6'9.36"	129°33'0.72"
441	978897.57	5248523.97	62°6'9.36"	129°33'0.72"
442	978922.60	5248523.62	62°6'10.44"	129°33'0.72"
443	978933.20	5248522.76	62°6'10.44"	129°33'0.72"
444	978940.22	5248498.05	62°6'10.8"	129°32'58.92"
445	978936.44	5248472.87	62°6'10.8"	129°32'57.12"
446	978925.94	5248448.98	62°6'10.44"	129°32'55.68"
447	978925.17	5248447.34	62°6'10.08"	129°32'55.68"
448	978906.75	5248421.50	62°6'9.72"	129°32'53.88"
449	978902.38	5248416.27	62°6'9.36"	129°32'53.52"
450	978885.54	5248395.53	62°6'9"	129°32'52.08"
451	978878.66	5248387.27	62°6'8.64"	129°32'51.36"
452	978864.37	5248369.57	62°6'8.28"	129°32'50.28"
453	978854.96	5248357.72	62°6'7.92"	129°32'49.56"
454	978844.18	5248343.65	62°6'7.56"	129°32'48.48"
455	978831.34	5248326.40	62°6'7.2"	129°32'47.4"
456	978825.17	5248317.78	62°6'6.84"	129°32'47.04"
457	978807.78	5248293.92	62°6'6.12"	129°32'45.24"
458	978806.40	5248291.92	62°6'6.12"	129°32'45.24"
459	978788.24	5248266.09	62°6'5.4"	129°32'43.44"
460	978784.26	5248260.42	62°6'5.4"	129°32'43.08"
461	978771.52	5248240.32	62°6'5.04"	129°32'41.64"
462	978760.90	5248223.33	62°6'4.68"	129°32'40.56"
463	978756.01	5248214.61	62°6'4.32"	129°32'40.2"
464	978741.13	5248188.93	62°6'3.96"	129°32'38.4"
465	978737.67	5248183.29	62°6'3.96"	129°32'38.04"
466	978726.25	5248163.24	62°6'3.24"	129°32'36.6"
467	978714.38	5248144.65	62°6'2.88"	129°32'35.52"
468	978709.98	5248137.50	62°6'2.88"	129°32'34.8"

№ п/п	Местная система координат МСК-14 зона 5		Географическая система координат WGS-84	
	X	Y	широта	долгота
469	978691.65	5248111.66	62°6'2.16"	129°32'33"
470	978690.88	5248110.69	62°6'2.16"	129°32'33"
471	978670.38	5248085.69	62°6'1.44"	129°32'31.56"
472	978667.13	5248082.20	62°6'1.44"	129°32'31.2"
473	978644.29	5248059.51	62°6'0.72"	129°32'29.76"
474	978643.17	5248058.50	62°6'0.72"	129°32'29.76"
475	978619.03	5248038.88	62°5'59.64"	129°32'28.32"
476	978610.40	5248032.97	62°5'59.64"	129°32'27.96"
477	978594.73	5248022.76	62°5'58.92"	129°32'27.24"
478	978570.31	5248009.50	62°5'58.2"	129°32'26.52"
479	978561.68	5248005.78	62°5'57.84"	129°32'26.16"
480	978545.76	5247998.87	62°5'57.48"	129°32'25.8"
481	978521.10	5247990.84	62°5'56.4"	129°32'25.44"
482	978496.33	5247985.35	62°5'55.68"	129°32'25.08"
483	978471.45	5247982.20	62°5'54.96"	129°32'25.08"
484	978446.48	5247981.27	62°5'54.24"	129°32'25.08"
485	978421.40	5247982.58	62°5'53.16"	129°32'25.08"
486	978396.22	5247986.23	62°5'52.44"	129°32'25.44"
487	978380.42	5247990.05	62°5'52.08"	129°32'25.8"
1	978380.42	5247990.05	62°5'52.08"	129°32'25.8"

Приложение № 2
к решению руководителя Управления
Федеральной службы по надзору в сфере
защиты прав потребителей и благополучия
человека по Республике Саха (Якутия)
№ 14-00-01/72-реш/2024 от 24.12.2024

Сведения о границах седьмой подзоны приаэродромной территории в
электронном виде

Перечень координат характерных точек границ седьмой подзоны приаэродромной территории в системе координат, используемой для внесения Единого государственного реестра недвижимости (далее – ЕГРН), в форме электронного документа (XML-файл) для внесения в ЕГРН, представленный ФКП «Аэропорты Севера» с заявлением об установлении седьмой подзоны приаэродромной территории.